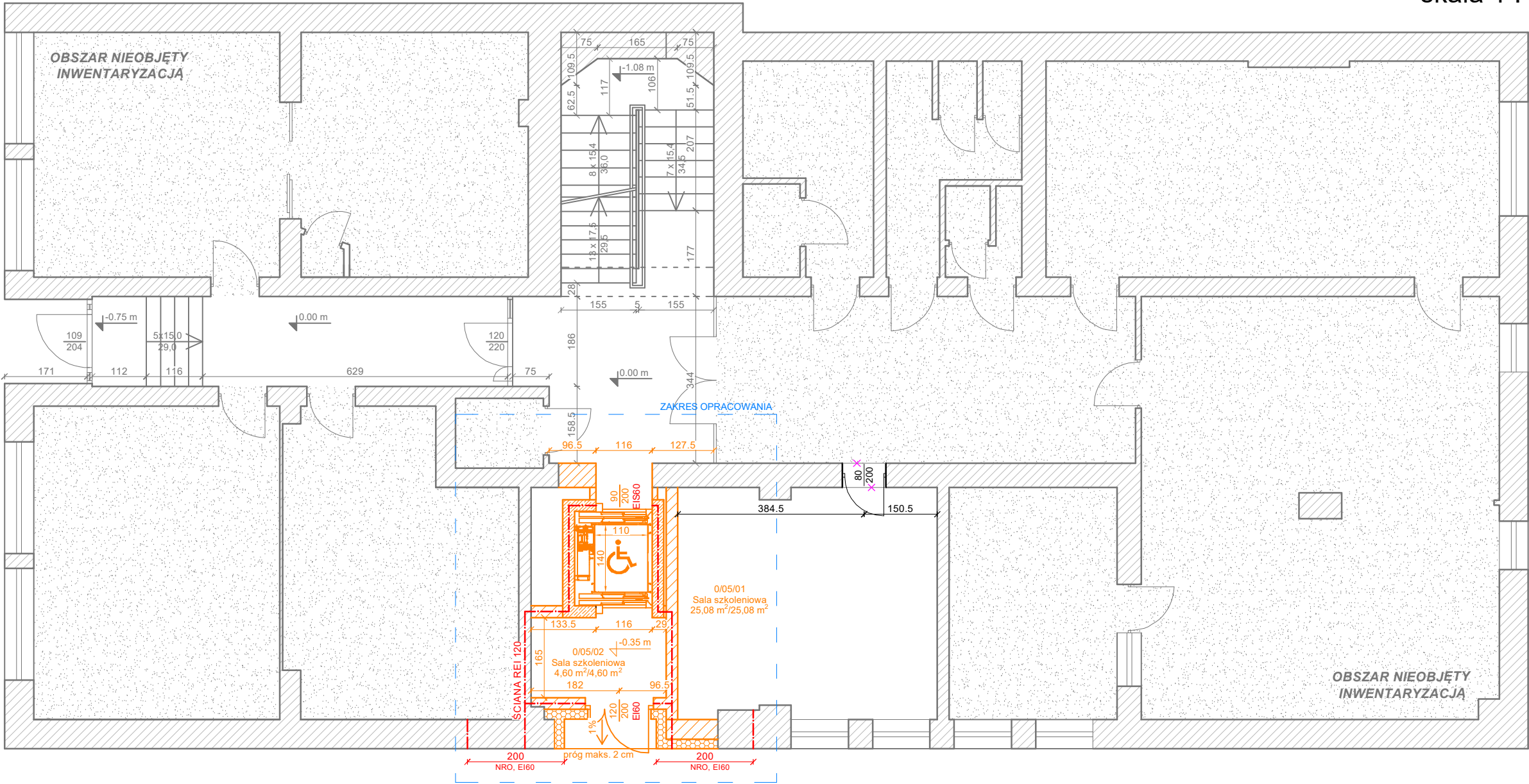


**1718-2025****ROBOTY DODATKOWE**

NAZWA ZAMIERZENIA BUDOWLANEGO	<b>Przebudowa części budynku Kościerskiego Domu Kultury polegająca na montażu windy</b>
ADRES OBIEKTU BUDOWLANEGO	<b>83-400 Kościerzyna, ul. Długa 31</b> (województwo Pomorskie, powiat kościerski, miasto Kościerzyna)
KATEGORIA OBIEKTU BUDOWLANEGO	<b>IX</b>
IDENTYFIKATORY DZIAŁEK EWIDENCYJNYCH, NA KTÓRYCH OBIEKT BUDOWLANY JEST USYTUOWANY	<b>220601_1.0011.173; 220601_1.0011.174</b> (miasto Kościerzyna, obręb 0011, dz. nr 173, 174)
INWESTOR	<b>Gmina Miejska Kościerzyna</b>
ADRES INWESTORA	<b>ul. 3 Maja 9A, 83-400 Kościerzyna</b>
DATA OPRACOWANIA	<b>Wrzesień 2025 r.</b>

# ROBOTY DODATKOWE RZUT PARTERU

skala 1 : 100



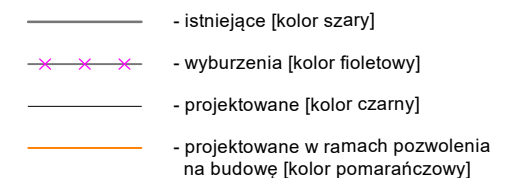
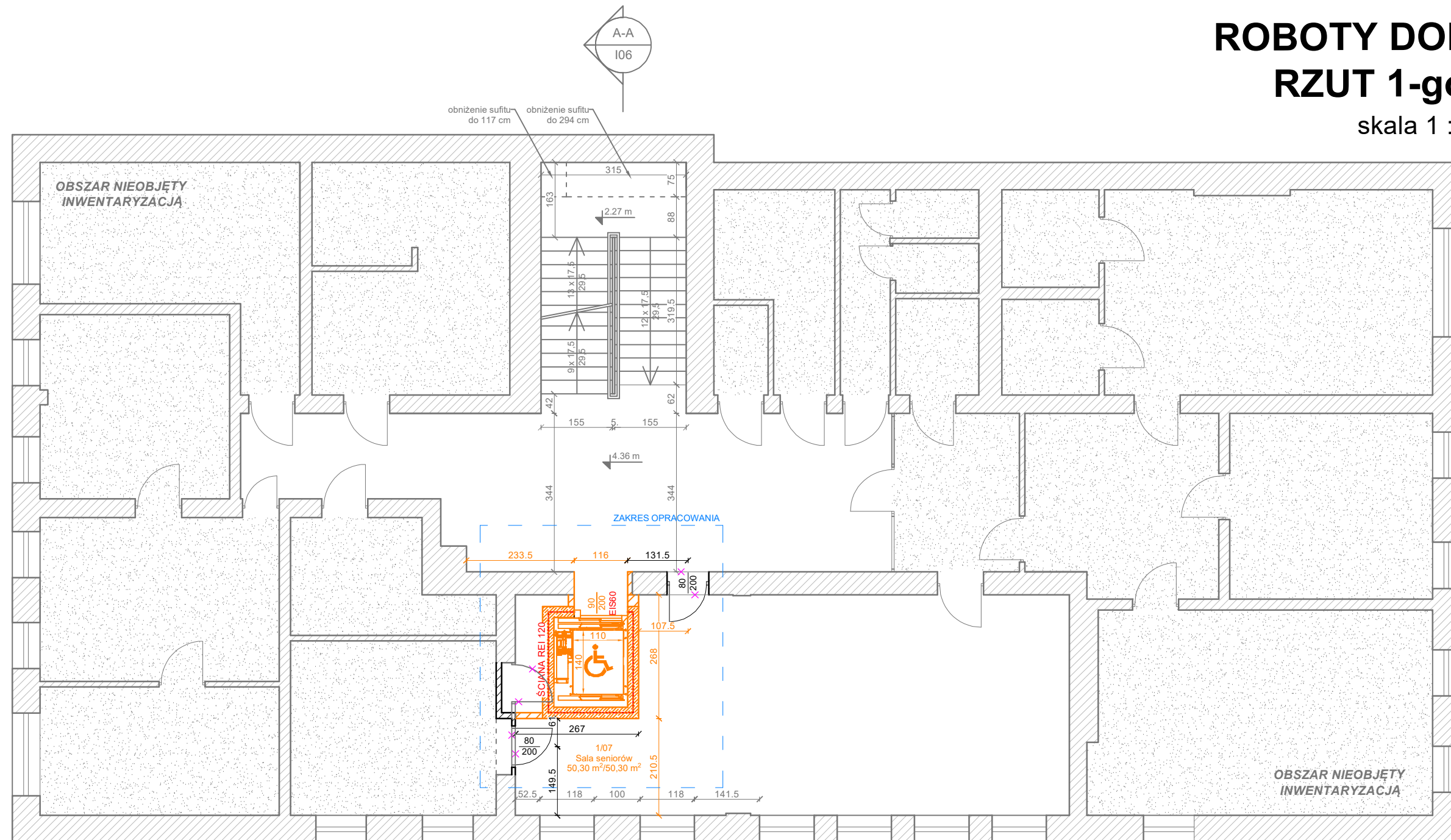
- istniejące [kolor szary]
- wyburzenia [kolor fioletowy]
- projektowane [kolor czarny]
- projektowane w ramach pozwolenia na budowę [kolor pomarańczowy]

UWAGI:

- Wymiary podano w cm.
- Rysunek rozpatrywać łącznie z pozostałymi rysunkami, opisem technicznym, a także dokumentacją innych branż.
- Zakazuje się pobierania wymiarów bezpośrednio z projektów. Wszystkie wymiary zweryfikować na budowie. W przypadku stwierdzenia niezgodności wymiarów budynku z wymiarami projektu skontaktować się z projektantem.
- Wykonawca przed przystąpieniem do robót zobowiązany jest do zapoznania się ze wszystkimi dokumentacjami branżowymi i budowlanymi oraz do ich wzajemnej koordynacji w trakcie robót.
- Lokalizację i wymiary projektowanych elementów dostosować na budowie do istniejącej konstrukcji.
- Należy zapewnić ciągłość izolacji.
- Przed zamówieniem materiałów budowlanych wymiary sprawdzić z natury na budowie.
- W sprawach nieokreślonych dokumentacją obowiązującą:
  - warunki techniczne wykonania i odbioru robót budowlano-montażowych
  - normy Polskiego Komitetu Normalizacyjnego
  - instrukcje, wytyczne, świadectwa dopuszczenia, atesty Instytutu Techniki Budowlanej.
  - warunki techniczne producentów i dostawców materiałów budowlano-instalacyjnych.

## ROBOTY DODATKOWE RZUT 1-go Piętra

skala 1 : 100



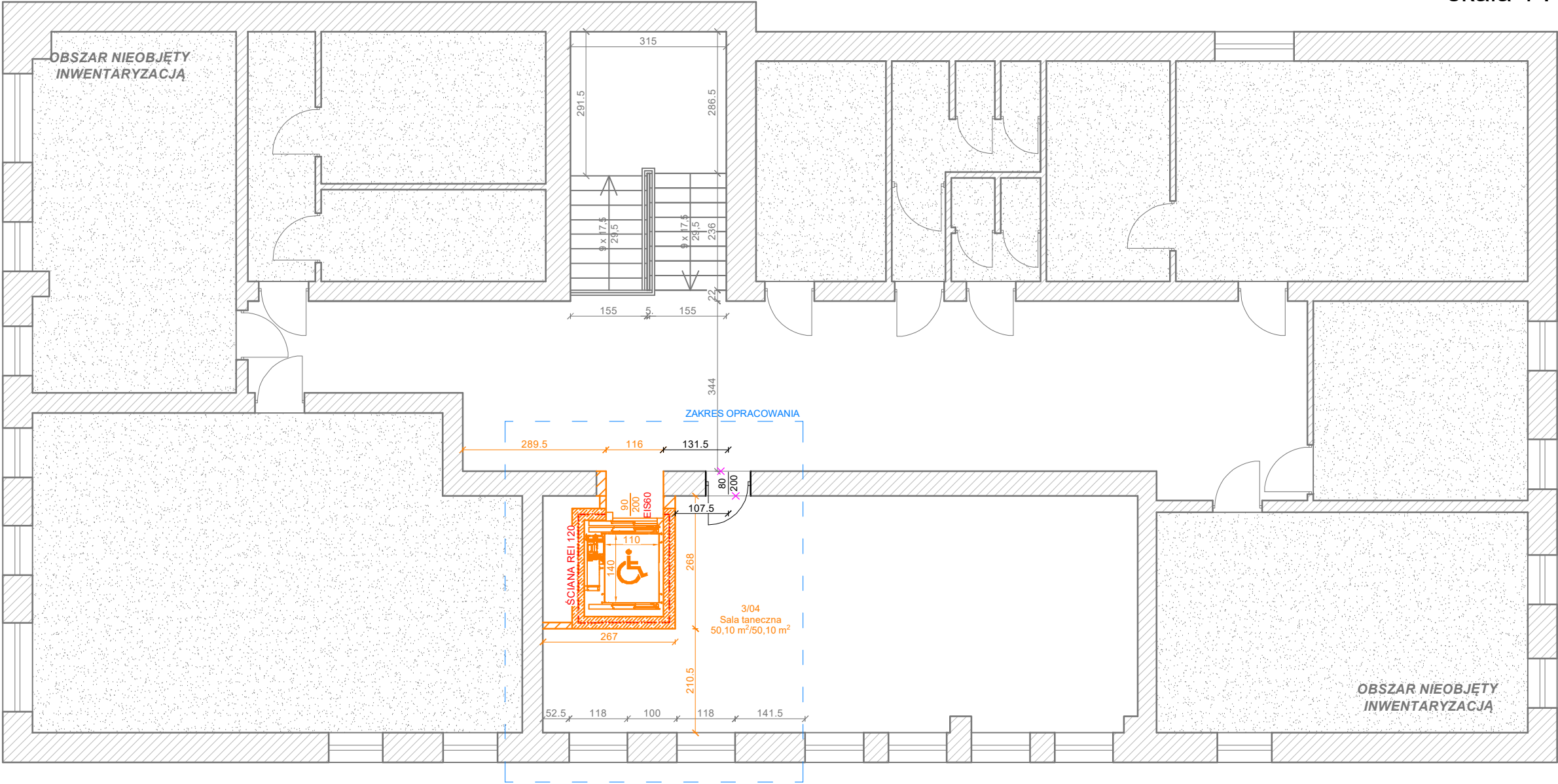
UWAGI:

1. Wymiary podano w cm.  
2. Rysunek rozpatrywać łącznie z pozostałymi rysunkami, opisem technicznym, a także dokumentacją innych branż.  
3. Zakazuje się pobierania wymiarów bezpośrednio z projektów. Wszystkie wymiary zweryfikować na budowie. W przypadku stwierdzenia niezgodności wymiarów budynku z wymiarami projektu skontaktować się z projektantem.  
4. Wykonawca przed przystąpieniem do robót zobowiązany jest do zapoznania się ze wszystkimi dokumentacjami branżowymi i budowlanymi oraz do ich wzajemnej koordynacji w trakcie robót.  
5. Lokalizację i wymiary projektowanych elementów dostosować na budowie do istniejącej konstrukcji.  
6. Należy zapewnić ciągłość izolacji.  
7. Przed zamówieniem materiałów budowlanych wymiary sprawdzić z natury na budowie.  
8. W sprawach nieokreślonych dokumentacją obowiązują:  
- warunki techniczne wykonania i odbioru robót budowlano-montażowych  
- normy Polskiego Komitetu Normalizacyjnego  
- instrukcje, wytyczne, świadectwa dopuszczenia, atesty Instytutu Techniki Budowlanej  
- warunki techniczne producentów i dostawców materiałów budowlano-instalacyjnych.

# ROBOTY DODATKOWE

## RZUT 3-go Piętra

skala 1 : 100



- - istniejące [kolor szary]
- ✕ ✕ ✕ - wyburzenia [kolor fioletowy]
- - projektowane [kolor czarny]
- - projektowane w ramach pozwolenia na budowę [kolor pomarańczowy]

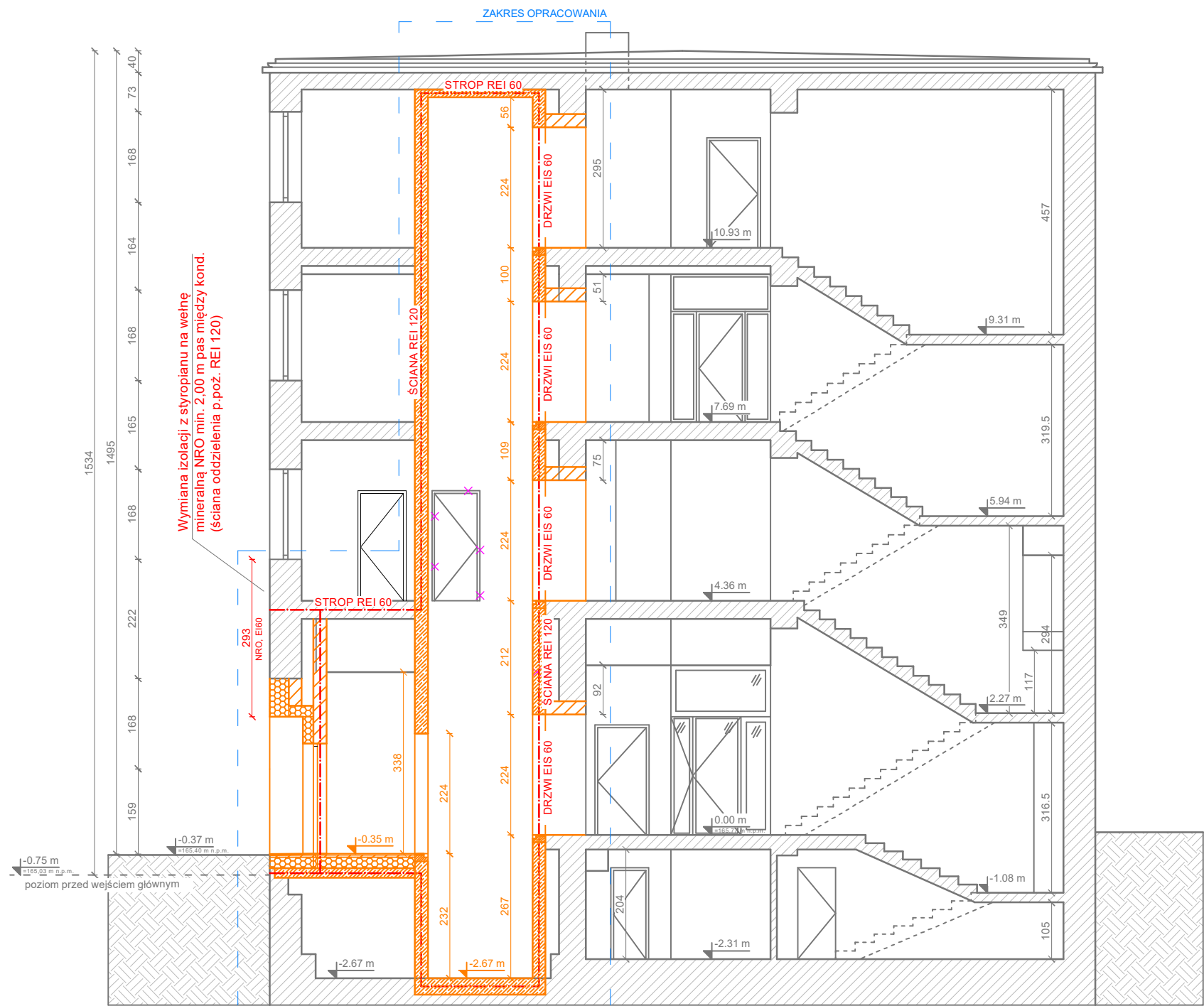
UWAGI:

- Wymiary podano w cm.
- Rysunek rozpatrywać łącznie z pozostałymi rysunkami, opisem technicznym, a także dokumentacją innych branż.
- Zakazuje się pobierania wymiarów bezpośrednio z projektów. Wszystkie wymiary zweryfikować na budowie. W przypadku stwierdzenia niezgodności wymiarów budynku z wymiarami projektu skontaktować się z projektantem.
- Wykonawca przed przystąpieniem do robót zobowiązany jest do zapoznania się ze wszystkimi dokumentacjami branżowymi i budowlanymi oraz do ich wzajemnej koordynacji w trakcie robót.
- Lokalizację i wymiary projektowanych elementów dostosować na budowie do istniejącej konstrukcji.
- Należy zapewnić ciągłość izolacji.
- Przed zamówieniem materiałów budowlanych wymiary sprawdzić z natury na budowie.
- W sprawach nieokreślonych dokumentacją obowiązującą:
  - warunki techniczne wykonania i odbioru robót budowlano-montażowych
  - normy Polskiego Komitetu Normalizacyjnego
  - instrukcje, wytyczne, świadectwa dopuszczenia, atesty Instytutu Techniki Budowlanej,
  - warunki techniczne producentów i dostawców materiałów budowlano-instalacyjnych.

# ROBOTY DODATKOWE

## PRZEKRÓJ A-A

skala 1 : 100



- istniejące [kolor szary]
- wyburzenia [kolor fioletowy]
- projektowane [kolor czarny]
- projektowane w ramach pozwolenia na budowę [kolor pomarańczowy]

UWAGI:

- Wymiary podano w cm.
- Rysunek rozpatrywać łącznie z pozostałymi rysunkami, opisem technicznym, a także dokumentacją innych branż.
- Zakazuje się pobierania wymiarów bezpośrednio z projektów. Wszystkie wymiary zweryfikować na budowie. W przypadku stwierdzenia niezgodności wymiarów budynku z wymiarami projektu skontaktować się z projektantem.
- Wykonawca przed przystąpieniem do robót zobowiązany jest do zapoznania się ze wszystkimi dokumentacjami branżowymi i budowlanymi oraz do ich wzajemnej koordynacji w trakcie robót.
- Lokalizację i wymiary projektowanych elementów dostosować na budowie do istniejącej konstrukcji.
- Należy zapewnić ciągłość izolacji.
- Przed zamówieniem materiałów budowlanych wymiary sprawdzić z natury na budowie.
- W sprawach nieokreślonych dokumentacją obowiązującą:
  - warunki techniczne wykonania i odbioru robót budowlano-montażowych
  - normy Polskiego Komitetu Normalizacyjnego
  - instrukcje, wytyczne, świadectwa dopuszczenia, atesty Instytutu Techniki Budowlanej,
  - warunki techniczne producentów i dostawców materiałów budowlano-instalacyjnych.